

歩を叶える【愛言葉】ありがとう

「ありがとう」は「歩」を叶える第一歩！



天然水





夢天然水は、「夢」と「ありがとう」が組み合わさった文字の発案者である砂川正美氏（手留照さん）と、飛行機に絵を描きたい！という夢を叶えた世界中に笑顔を広げるアーティストRIEさんとのコラボレーションより誕生しました。

■ RIE(イラストレーター)

京都嵯峨芸術短期大学卒業。2005年以來「感謝→笑顔→心の平和→世界平和」このサイクルが広がってほしいと願いを込めて絵を描き続けている。太陽のシリーズは即完売するプレミアムもの。



2012年にANA60周年機体デザインコンテストで応募総数7042作品から頂点に輝いたRIEさんの大賞作。現在もこのデザインの飛行機は天空を飛んでいます。



夢を叶える  
愛言葉  
ありがとう

夢  
あ  
り  
が  
と  
う

手留照(てりてり)



【夢ありがとう天然水】には長良川の  
高賀の森水で使われている大自然の、  
ナチュラルミネラルウォーターが原水に使用しております。

# 商品概要：夢ありがとう 天然水



## ●商品特徴

大自然から生まれたモンドセレクション最高金賞の天然水を使用。ミネラルをたっぷり含んだ自然の恵みのおいしさをそのまま味わって頂くために**非加熱除菌でボトルリング**した天然軟水です。

## ●ターゲット

贈答品、スーパー、海外

## ●容器・価格

容 量・・・500ml

希望小売価格・・・140円(税別)

J A Nコード・・・4537108003863

# 自然の良循環システム構築プロジェクト

森林は水を貯めておく貯水池としての役割を果たしていますが、近年の森林伐採の影響で、降った雨が地下に浸透すること無く、一気に川に流れ込み洪水など発生しております。私たちが身の回り出来ることを行って行くことが大切です。水を作る森を守るため、「飲むこと」で地球環境に貢献できる新しいスタイルです。

※豊かな森があってこそその森の恩恵（コエ）。森の恩恵（コエ）を私達が頂くことによって、エコの森に貢献していくという循環の意味合い。



 **ONE catch ONE**  
おいしい水1本でCO<sub>2</sub>を1kg吸収  
**森のコエプロジェクト**



・次世代の人たちの将来を考えて、地球環境を守るという意識レベルの向上に貢献

# 非加熱除菌充填によるこだわり 【ミネラルウォーター】

非加熱

高賀の森水は、0.2ミクロンのフィルターを通して丁寧に除菌をし、衛生管理を徹底したクリーンルーム内でボトルリングしています。水のおいしさとする溶存酸素や天然ミネラルはそのまま残し、ゴミや一般細菌のみを除去する非加熱除菌だから、水本来のおいしさを安心して味わえます。

硬度  
29mg/L

硬度とは、飲みやすさを判断する基準でカルシウムとマグネシウムの量から数値化します。国内の基準では1リットル中100mg以上が硬水、それ以下が軟水と呼ばれています。高賀の森水は飲みやすい軟水でカルシウムとマグネシウムの含有量バランスの良い水です。

pH7.4

pHとは、水の酸度を示します。pH7.0が中性で、それ未満が酸性、大きいとアルカリ性です。人体における水の吸収力はpH7.4近くで高まると言われていて、高賀の森水はぴったりあてはまります。



# お米マイスター 金子様

平日11:55 - 13:55日本テレビ（中京テレビ）に生放送されているバラエティ番組“ヒルナンデス”。本日のヒルナンデスで、弊社のお水が“絶品の卵かけご飯”を作るコーナーで紹介されました。

厳選されたお米とお醤油と卵。そしてご飯の美味しさを左右するのが、お水。お米が美味しく炊けるお水という事で、埼玉県川口市にある金子商店のお米マイスターの金子さんが数ある天然水の中から、弊社の高賀の森水を選んでいただきました



五ツ星お米マイスター  
金子 真人

マイスター曰く、この天然水でごはんを炊くと、甘み、粘りが増し、しっかりとした食感で美味しく炊けます。  
ごはんを炊く以外にも、まろやかな味わいなので、飲み水、コーヒー・お茶・赤ちゃんのミルク水としても最適です。  
と好評いただきました。



お米マイスター全国ネットワークが認定している資格であり、認定試験の合格者だけにその資格が与えられます。

# 日本テレビ「ヒルナンデス」での特集



坂本冬美さんに食べて頂く「究極の卵かけごはん」  
特集にて「高賀の森水」を紹介して頂けました。

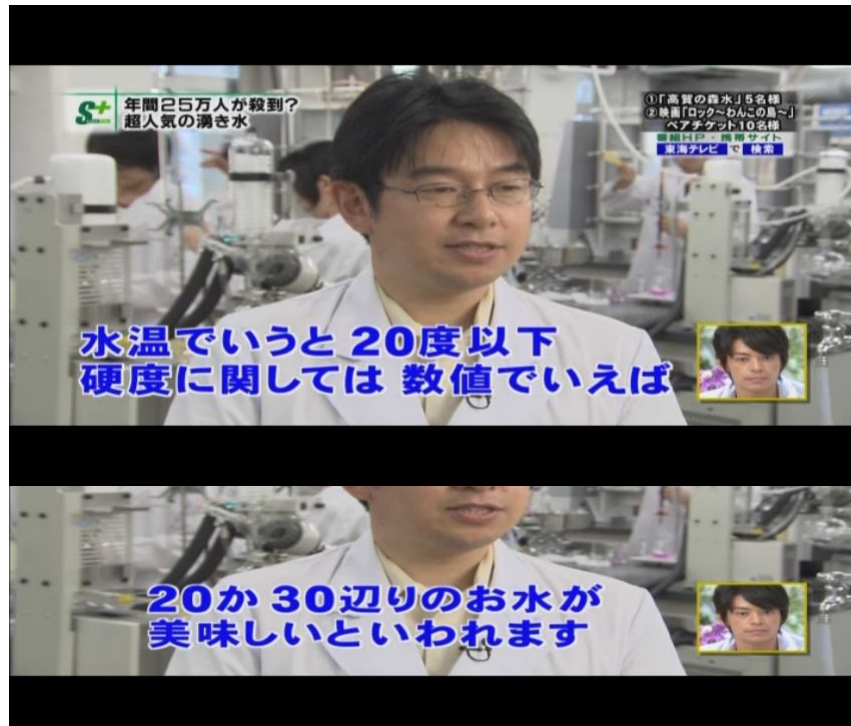


# 東海テレビ「スタイルプラス」での特集



年間25万人が殺到！？  
超人気の湧き水特集にて  
「高賀神水庵」が特集されました。

愛知工業大学 工学部 応用化学科 手島紀雄准教授によると、美味しい水の硬度は20～30辺りの水が美味しいとのこと。



高賀の森水は・・・

平均水温 19℃

硬度 29 mg/L





# お水を生かした商品展開

## 団喜(湖国近江 塩大福)



## 水の蔵→

金属の釘を使わず建て  
ています。高賀の森水  
のための蔵。



## 渡辺酒造醸

(覚眠森水酒・白雪姫・あさちゃんのどぶろく)



全工程にて「高賀の森水」を使用しています。

## ・モンドセレクション

### モンドセレクション 10年連続 最高金賞



ミネラルウォーターや清涼飲料水を製造販売する奥長良川名水（本社関市洞戸栗原、中村隆春社長、電話0581・58・9011）の天然ミネラルウォーター「高賀の森水」が、2017年のモンドセレクション「優秀品質最高金賞」を受賞することが決定した。最高金賞受賞は10年連続。10年連続受賞は、日本企業でも数少ないという。（関・堀田義博）

多くの企業は、短時間で低コストで殺菌できる加熱殺菌を採用している。だが、加熱で味が変わるため、同社は全レベルまで非加熱処理のフィルター除菌を行い、「一本当り」が授与される。

### フィルター除菌で非加熱処理

中村社長は「10年間にわたる最高金賞受賞の意義は大きい。天然ミネラルウォーターを、常に最高レベルの品質で提供している証明になる。今後も世界が認める高品質の天然ミネラルウォーターの拡販に力を入れる」と話している。

2017年の「最高金賞受賞の通知書(右)と「高賀の森水」

### 奥長良川名水「高賀の森水」

岐阜県関市北部に位置する洞戸地区には、長良川支流の板取川が流れる。板取川の源流は森に包まれた「高賀深谷」。高賀の森水は、1億年前の地層から汲み上げた天然水を非加熱除菌して商品にしている。

の天然水の味（同社）を消費者に届けている。

ベルギーの首都ブリュッセルに本部があり、1961年から欧州共同体（EU）とベルギー経済省がお菓子、酒類、食品全般を対象とし、品質向上を目的につくられた歴史ある品評会です。（最高金賞・金賞・銀賞・銅賞）

### 10年連続 最高金賞受賞

- 2008 最高金賞
- 2009 最高金賞
- 2010 最高金賞
- 2011 最高金賞
- 2012 最高金賞
- 2013 最高金賞
- 2014 最高金賞
- 2015 最高金賞
- 2016 最高金賞
- 2017 最高金賞



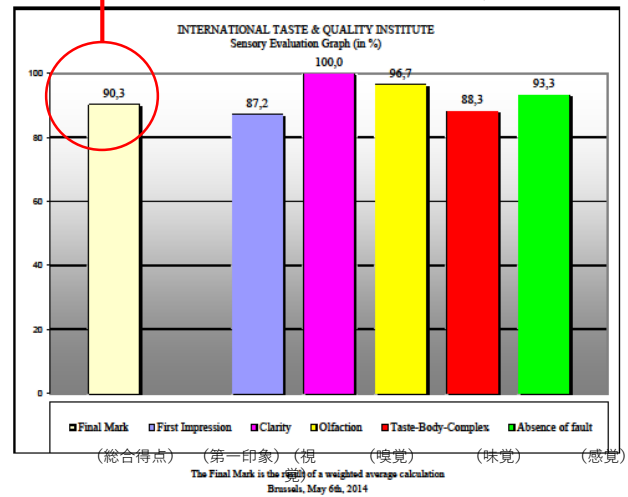
掲載記事：中部経済新聞にて  
平成29年4月26日

## ・ iTQi 【国際味覚機構】

◆ 優秀味覚賞  
 ・ 1つ星★：総合評定70～80%未満「美味しい」  
 ・ 2つ星★★：総合評定80～90%未満「特記に値する」  
 ・ 3つ星★★★：総合評定90%以上「きわめて優秀」



**Evaluation Results**  
 Kouka no shinsui  
 by  
 Okunagaragawameisui, Inc. (奥長良川名水株式会社)  
 Superior Taste Award 2014 (2014年優秀味覚賞)  
 with  
 3 Golden Stars (最高位 3つ星)



Christian De Bauw  
 Managing Partner  
 Louis Frière  
 Managing Partner  
 INTERNATIONAL TASTE & QUALITY INSTITUTE  
[www.itqi.com](http://www.itqi.com)

ヨーロッパの3つ星レストラン以上のシェフ及びソムリエ約60人の審査員によって、審査し表彰を行っている独立機関です。  
 (3つ星・2つ星・1つ星)

**8年連続 3つ星受賞**

2010 優秀味覚賞 ★★★  
 2011 優秀味覚賞 ★★★  
 2012 優秀味覚賞 ★★★  
 2013 優秀味覚賞 ★★★  
 2014 優秀味覚賞 ★★★  
 2015 優秀味覚賞 ★★★  
 2016 優秀味覚賞 ★★★  
 2017 優秀味覚賞 ★★★

3年連続3つ星受賞の商品にはクリスタル味覚賞が贈られる。  
 2012年に続き2015年もクリスタル味覚賞を受賞。



# 会社概要

## 社是「飲水不忘掘井人」

名称：奥長良川名水株式会社  
 設立：平成11年1月12日  
 所在地：岐阜県関市洞戸栗原291  
 資本金：9,500万円  
 出資者：中濃森林組合、  
 岐阜県名産販売株式会社 他  
 代表者：代表取締役社長 中村隆春  
 事業内容：ナチュラルミネラルウォーター、  
 清涼飲料水等 製造  
 取引銀行：十六銀行  
 採水地：岐阜県関市洞戸  
 販売者：中濃森林組合、ミドリ安全、  
 成田空港ロジスティクス(株)  
 販売先：三菱食品、日本アクセス、国分、  
 加藤産業、伊藤忠食品、三井食品 他

国・県・関市と森林組合との第三セクターとしてスタート 平成17年に完全民営化



奥長良川 高賀の森水 天然軟水



世界が認めた天然水

【トヨタブランド】

- ・トヨタ自動車・トヨタ車体
- ・豊田合成 ・アイシン 等

